

Wałbrzyska Specjalna Strefa Ekonomiczna „INVEST – PARK” sp. z o.o.
ul. Uczniowska 16, 58-306 Wałbrzych



ZAPROSZENIE DO SKŁADANIA OFERT

Dotyczy:

Dzierżawa nieruchomości niezabudowanej w miejscowości Jawor przy ul. Cukrowniczej – Dolnośląska Strefa Aktywności Gospodarczej S3-Jawor.

Wałbrzych, wrzesień 2018 roku.

Sprawdzono pod względem
formalno-prawnym

Maciej Jerzy Woźniak
radca prawny
WR-2434

Spis treści

1. Zaproszenie do składania ofert.....	3 str.
2. Zakres Przedmiotu Dzierżawy.....	3 str.
3. Termin dzierżawy.....	5 str.
4. Warunki zakwalifikowania Oferenta.....	5 str.
5. Wykluczenie Oferentów.....	6 str.
6. Sporządzenie i składanie ofert.....	6 str.
7. Kryterium oceny ofert.....	7 str.
8. Protesty i uwagi.....	8 str.
9. Poufność informacji.....	9 str.
10. Dodatkowe informacje.....	9 str.
11. Załącznik nr 1 – formularz oferty.....	11 str.
12. Załącznik nr 2 – wzór umowy.....	13 str.

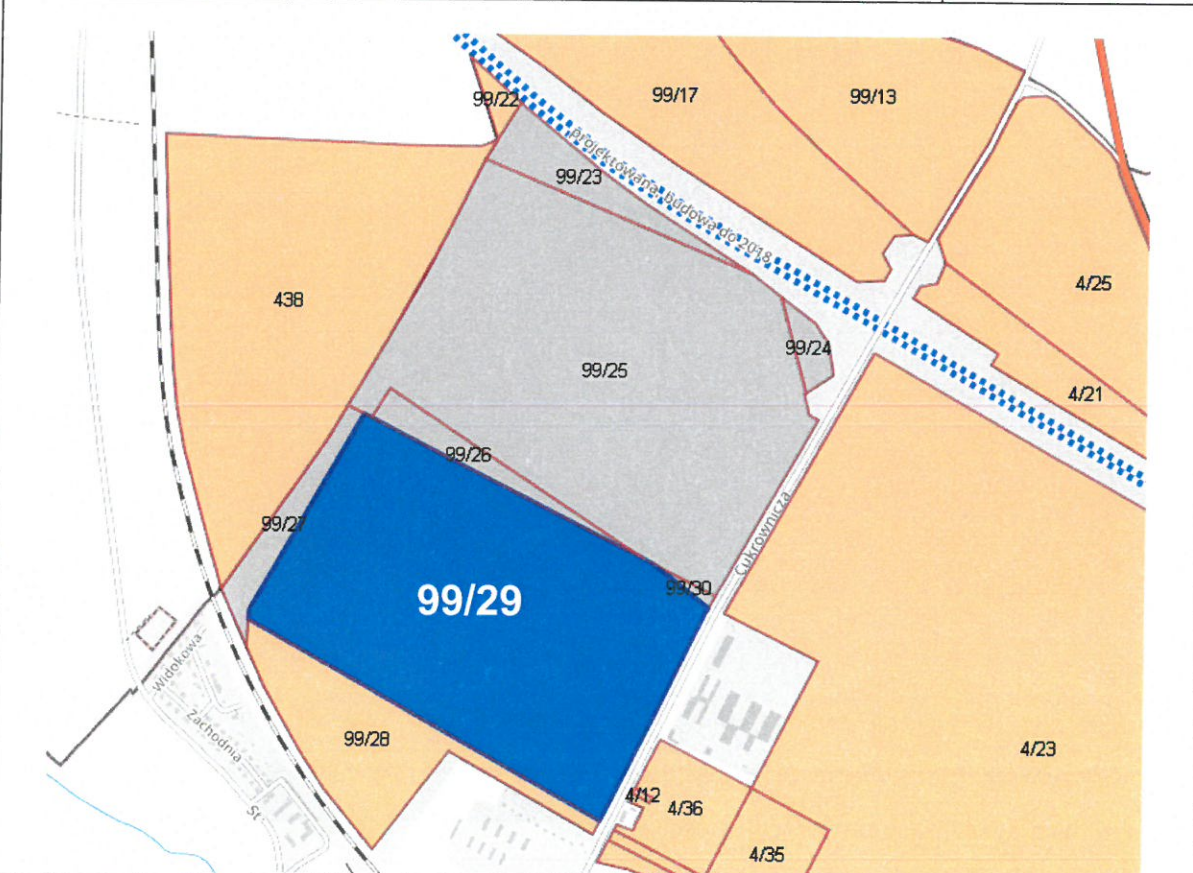
1. Zaproszenie do składania ofert.

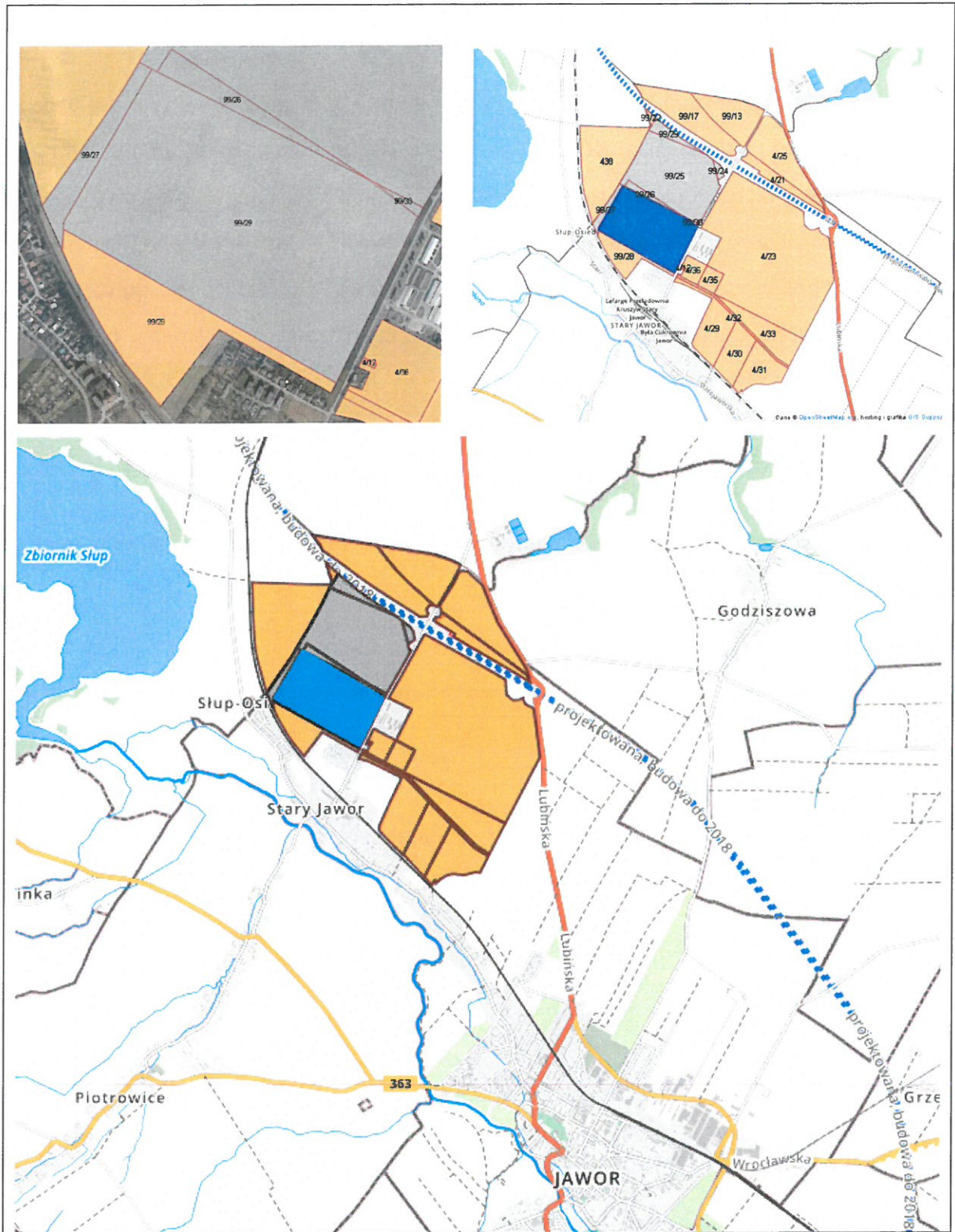
Wałbrzyska Specjalna Strefa Ekonomiczna „INVEST-PARK” sp. z o.o. z siedzibą w Wałbrzychu (58-306) przy ul. Uczniowskiej 16, (tel.74-664-91-64), **zaprasza do składania ofert** na wydzierżawienie nieruchomości gruntowej niezabudowanej położonej w miejscowości Jawor przy ul. Cukrowniczej, znajdującej się w obrębie Dolnośląskiej Strefy Aktywności Gospodarczej S3-Jawor. Sposób prowadzenia procedury zaproszenia do składania ofert, sposób przygotowania ofert i kryteria oceny określa opis „Zaproszenia do składania ofert” wraz z załącznikiem nr 1 (formularz zgłoszeniowy).

2. Przedmiot Dzierżawy.

Dzierżawa nieruchomości gruntowej niezabudowanej, z przeznaczeniem na cele rolnicze, dotyczy działki ewidencyjnej :

Nr działki	Powierzchnia (ha)	Lokalizacja (miejscowość, adres)	Obręb ewidencyjny
99 / 29	44,5573	Jawor, przy ul. Cukrowniczej	Jawor-Męcinka





UWAGI

Przedmiotowe tereny są przeznaczone i przygotowane pod przyszłą inwestycję. W związku z powyższym wydzierżawienie przedmiotowego terenu wiąże się z akceptacją przez dzierżawcę szczegółowej specyfikacji dotyczącej sposobu uprawy rolniczej. **Akceptowalna jest jedynie uprawa**

uproszczona powierzchniowa (bezorkowa) – do 20 cm – poniżej warstwy 20 cm znajduje się utwardzona warstwa podłoża. W przypadku uszkodzenia utwardzonej warstwy płyty, Dzierżawca oświadcza, że pokryje wszelkie koszty prac naprawczych i nie będzie wnosił do Wydierżawiającego żadnych roszczeń z tytułu wysokości naliczonych kosztów.

W przypadku gdy stanie się to konieczne dla pozyskania przez Wydierżawiającego inwestora, Wydierżawiający może rozwiązać umowę w trybie natychmiastowym, zaś Dzierżawca nie będzie wnosił do Wydierżawiającego żadnych roszczeń z tytułu wcześniejszego rozwiązania umowy, w szczególności roszczeń określonych w przepisie art. 706 k.c., jak również roszczeń z tytułu zwrotu kosztów przywrócenia Przedmiotu Dzierżawy do stanu przed rozpoczęciem produkcji rolnej.

3. Termin dzierżawy.

Wydierżawiający oddaje Dzierżawcy Przedmiot Dzierżawy do używania i pobierania pożytków, z przeznaczeniem na cele rolnicze do dnia **30.09.2019 roku**.

4. Warunki zakwalifikowania oferenta do zaproszenia.

Podstawowym warunkiem zakwalifikowania Oferenta do udziału w procedurze zaproszenia jest zapoznanie się przez Oferenta z Zaproszeniem do składania ofert i zaakceptowanie jego postanowień.

5. Wykluczenie oferentów.

Z procedury do składania ofert zostaną wykluczeni Oferenci, którzy:

- Złożą więcej niż jedną ofertę lub złożą ofertę zawierającą niejednoznacznie opisaną propozycję,
- Złożyli w zaproszeniu do składania ofert nieprawdziwe informacje, istotne w ocenie Zamawiającego,
- W swojej ofercie nie zawarli ceny lub nie podpisali oferty,
- Nie wypełnili wszystkich pól w formularzu zgłoszeniowym.

Wałbrzyska Specjalna Strefa Ekonomiczna „INVEST-PARK” sp. z o.o. może zamknąć postępowanie bez wybrania oferty, w tym bez podania przyczyny. W tych przypadkach oferentom nie przysługują jakiegokolwiek roszczenia.

6. Udzielanie wyjaśnień.

- a) Oferent może zwrócić się do Wyzierżawiającego w formie pisemnej lub pocztą elektroniczną, w terminie do dnia 01.10.2018 r. do godz. 15⁰⁰ (liczy się data wpływu zapytania) z wnioskiem o udzielenie wyjaśnień związanych z opisem Przedmiotu Dzierżawy i przebiegiem postępowania. Wyzierżawiający nie ponosi odpowiedzialności za sposób i terminowość dostarczenia zapytania.
- b) Wyjaśnienia udzielane w trybie określonym w punktach 6. a) stanowią jedyny wiążący i formalnie dopuszczalny tryb wyjaśnienia treści zaproszenia do składania ofert. W szczególności Oferent ponosi pełną odpowiedzialność za swoje działania lub zaniechania oparte na informacjach uzyskanych od Wyzierżawiającego lub osób trzecich w innym trybie.

**Wszelkie zapytania związane z przedmiotem postępowania proszę kierować do
Departamentu Inwestycji:**

e-mail: di@invest-park.com.pl

tel.: +48 74 664 91 66

Kopie odpowiedzi wraz z zapytaniem, lecz bez ujawnienia jego autora, Wyzierżawiający opublikuje na stronie internetowej Spółki.

7. Sporządzanie i składanie ofert.

Złożona oferta musi zawierać wypełnione wszystkie wymagane pola zgodnie z formularzem zgłoszeniowym (który stanowi załącznik nr 1 do niniejszego zaproszenia do składania ofert). Każda oferta musi być podpisana przez osobę upoważnioną do reprezentowania danego

oferenta. Każdy z oferentów może przedstawić tylko jedną ofertę. Termin związania ofertą wynosi 30 dni. Bieg terminu związania ofertą rozpoczyna się wraz z upływem terminu składania ofert.

OFERTY PROSIMY SKŁADAĆ DO 04.10.2018 r. (do godz. 11:00)

Oferty pisemne (wypełnione i podpisane) należy składać **w nieprzejrzywej kopercie**, zamkniętej w sposób uniemożliwiający jej otwarcie i ponowne zamknięcie bez pozostawiania śladów, w siedzibie WSSE „INVEST-PARK” sp. z o.o. przy ul. Uczniowskiej 16 w Wałbrzychu (Sekretariat, I piętro).

Na kopercie należy umieścić adnotację:

„Nie otwierać koperty do dnia 04.10.2018 r. do godziny 11:00.

Oferta na dzierżawę terenów w miejscowości Jawor”.

W przypadku wysyłki oferty drogą pocztową, poniżej podajemy adres siedziby Spółki:

Wałbrzyska Specjalna Strefa Ekonomiczna „INVEST-PARK” sp. z o.o.

ul. Uczniowska 16

58-306 Wałbrzych

8. Kryterium oceny ofert

Przy wyborze oferty Spółka będzie kierowała się następującymi kryteriami i ich znaczeniem:

- Proponowana cena za dzierżawę nieruchomości – waga 65 %

$$K1 = (C_b / C_{max}) \times 100 \text{ punktów} \times 65 \%$$

K1 – liczba punktów w ramach kryterium ceny,

C_{max} – najwyższa cena ofertowa w ofertach podlegających ocenie,

C_b – cena przedstawiona w badanej ofercie.

- Wielkość obecnie posiadanych bądź dzierżawionych nieruchomości przez oferenta – waga 25 %

$$K2 = (Cmin/Cb) \times 100 \text{ punktów} \times 25 \%$$

K2 – liczba punktów w ramach kryterium wielkości posiadanych nieruchomości,
Cmin – najniższa wielkość posiadanych nieruchomości w ofertach podlegających ocenie,
Cb – wielkość posiadanych nieruchomości przedstawiona w badanej ofercie.

- Odległość nieruchomości posiadanych przez oferenta (lub dzierżawionych) w sąsiedztwie przedmiotowej nieruchomości – waga 10 %

$$K3 = (Cmin/Cb) \times 100 \text{ punktów} \times 10 \%$$

K3 – liczba punktów w ramach kryterium odległości,
Cmin – najmniejsza odległość w ofertach podlegających ocenie,
Cb – odległość przedstawiona w badanej ofercie.

- **SUMA PUNKTÓW = K1 + K2 + K3**

Jeżeli Wydzierżawiający **nie może dokonać wyboru oferty najkorzystniejszej** ze względu na to, że zostały złożone oferty, które uzyskały taką samą ilość punktów, Wydzierżawiający wezwie Oferentów, którzy złożyli te oferty, do złożenia w terminie określonym przez Wydzierżawiającego ofert dodatkowych – oferty dodatkowe będą oceniane w kryterium: **proponowana cena za dzierżawę**.

9. Protesty i uwagi

Przebieg zaproszenia do składania ofert oraz wyniki analizy ofert nie podlegają protestom, zastrzeżeniom ani jakimkolwiek innym postępowaniom dotyczącym zmiany przedmiotowych wyników.

10. Poufność informacji

Informacje dotyczące badania i porównywania ofert są poufne.

11. Dodatkowe informacje

- wyborze najkorzystniejszej oferty podmioty biorące udział w procedurze zostaną poinformowane drogą e-mailową. Informacje o wyborze określonej oferty zostanie również udostępnione na stronie internetowej:

<https://invest-park.com.pl/o-strefie/przetargi-wsse/wyniki-przetargow-2/>

- Informację o wyborze najkorzystniejszej oferty będą udzielane nie wcześniej niż po zaakceptowaniu wyboru oferty przez Zarząd oraz przez Radę Nadzorczą Spółki.
- Oferty złożone po terminie **nie będą** rozpatrywane.
- Oferent może przed upływem terminu składania ofert zmienić lub wycofać swoją ofertę.
- W toku badania i oceny ofert Spółka może żądać od oferentów wyjaśnień dotyczących treści złożonych ofert.
- W przypadku rezygnacji z zawarcia umowy dzierżawy przez wybranego oferenta, zostanie wybrana oferta, która zajęła kolejne miejsce ze względu na otrzymaną punktację.
- **Spółka może zamknąć postępowanie bez wyboru oferenta (w tym bez podania przyczyny).**
- Proces wyboru Oferenta:
 - analiza ofert w dniach **04.10.2018 r. – 12.10.2018 r.**,
 - zgłoszenie wniosku do Zarządu o wybór najkorzystniejszej oferty,
 - akceptacja Zarządu Spółki,
 - akceptacja Rady Nadzorczej Spółki,
 - ogłoszenie wyników na stronie internetowej,
 - poinformowanie oferenta oraz przygotowanie Umowy na dzierżawę terenu.
- Wszystkie dokumenty składające się na ofertę muszą być podpisane przez osoby uprawnione lub upoważnione.

- Integralną częścią ogłoszenia są załączniki:
 - Załącznik nr 1 - Formularz oferty,
 - Załącznik nr 2 - Wzór umowy na dzierżawę nieruchomości (umowa może ulec modyfikacjom, w zależności od wyniku postępowania).

OFERTY PROSIMY SKŁADAĆ DO 04.10.2018 r. (do godz. 11:00)

**OFERTA
NA DZIERŻAWĘ NIERUCHOMOŚCI**

1. Dane Oferenta:

Imię i Nazwisko lub pełna nazwa przedsiębiorstwa wraz z osobą reprezentującą

.....
.....
.....

Imię i Nazwisko osoby kontaktowej

Adres zamieszkania lub adres zarejestrowania przedsiębiorstwa.....

.....

Nr dowodu osobistego i seria:

Nr telefonu.....

E-mail.....

Dodatkowe dane (wypełnić w przypadku składania oferty jako przedsiębiorstwo rolnicze):

REGON

NIP.....

2. Dane dotyczące nieruchomości

Miejscowość: **Jawor**

Składam Ofertę na dzierżawę nieruchomości o nr: **99/ 29**

3. Oferta

Proponowana cena czynszu dzierżawnego za 1 ha nieruchomości (nie mniej niż 712 zł/ha)	W odpowiedzi na ogłoszenie internetowe, za dzierżawę nieruchomości oferuję zł / ha
Wielkość posiadanych* oraz dzierżawionych* nieruchomości przez Oferenta na dzień złożenia Oferty (np. pod działalność rolniczą). <i>*Jeżeli oferent posiada udziały w innym określonym podmiocie gospodarczym lub spółce zajmującą się uprawą rolniczą to należy uwzględnić również powierzchnię terenów posiadanych przez przedmiotowy podmiot.</i>	Na dzień złożenia oferty oświadczam, iż uprawę rolniczą prowadzę na nieruchomościach o łącznej powierzchni ha
Odległość innych nieruchomości będących własnością oferenta (lub objętych umową dzierżawy) od przedmiotowej nieruchomości w Jaworze. <i>*Jeżeli oferent posiada udziały w innym określonym podmiocie gospodarczym lub Spółce zajmującą się uprawą rolniczą to należy uwzględnić również odległość do terenów posiadanych przez przedmiotowy podmiot.</i>	Na dzień złożenia oferty oświadczam, iż posiadam nieruchomości, na których prowadzę uprawę rolniczą w odległości km od przedmiotowego terenu w Jaworze.
Oświadczam, iż zapoznałem się ze stanem prawnym i faktycznym nieruchomości na którą składam ofertę dzierżawy	

.....

(data złożenia oferty)

.....

(podpis osoby uprawnionej do reprezentowania oferenta)

UMOWA DZIERŻAWY

zawarta w Wałbrzychu w dniu pomiędzy

Wałbrzyską Specjalną Strefą Ekonomiczną „INVEST-PARK” sp. z o.o. mającą swoją siedzibę w Wałbrzychu, 58-306 Wałbrzych, ul. Uczniowska 16, wpisaną przez Sąd Rejonowy dla Wrocławia Fabrycznej, IX Wydział Gospodarczy Krajowego Rejestru Sądowego do rejestru przedsiębiorców pod numerem KRS 0000059084 (NIP 886-20-81-325, REGON 890572595) posiadającą kapitał zakładowy w wysokości 407.390.000 PLN, zwaną dalej **Wydierżawiającym**, którą reprezentują:

Maciej Badora – Prezes Zarządu

Michał Szukała – Wiceprezes Zarządu

a

....., zamieszkałym w (.... -), ul., (Pesel:), zwanym dalej **Dzierżawcą**

a każdy z osobna **Stroną**.

§1

Przedmiotem niniejszej umowy jest dzierżawa nieruchomości gruntowej, niezabudowanej o łącznej powierzchni **44,5573 ha** położonej w województwie dolnośląskim, powiecie jaworskim, Gmina Jawor, w Podstrefie DSAG-S3 Jawor Wałbrzyskiej Specjalnej Strefie Ekonomicznej „INVEST-PARK”, składającej się z działki o numerze ewidencyjnym: **99/29** o pow. **44,5573 ha**, która jest objęta granicami WSSE „INVEST-PARK” i jest własnością **Wydierżawiającego**, zwana dalej **Przedmiotem Dzierżawy** (Przedmiot dzierżawy oznaczony w załączniku nr 1, który stanowi integralną część niniejszej Umowy).

§2

1. Wydierżawiający oddaje Dzierżawcy Przedmiot Dzierżawy do używania i pobierania pożytków na okres od r. do **30.09.2018 r.** z przeznaczeniem na cele rolnicze.

2. Dzierżawca oświadcza, iż posiada wiedzę, że Przedmiot Dzierżawy, w okresie dzierżawy może zostać przeznaczony na cele inwestycyjne. W przypadku gdy stanie się to konieczne dla pozyskania przez Wydierżawiającego inwestora, Wydierżawiający **może rozwiązać umowę w trybie natychmiastowym**, zaś Dzierżawca nie będzie wnosił do Wydierżawiającego żadnych roszczeń z tytułu wcześniejszego rozwiązania umowy, w szczególności roszczeń określonych w przepisie art. 706 k.c., jak również roszczeń z tytułu zwrotu kosztów przywrócenia Przedmiotu Dzierżawy do stanu przed rozpoczęciem produkcji rolnej.
3. Dzierżawca oświadcza, iż posiada wiedzę, że **Przedmiot Dzierżawy został przygotowany pod przyszlą inwestycję**. Zostały przeprowadzone na nim prace makroniwelacyjne związane z utwardzeniem terenu na poziomie **od 20 do 30 cm pod powierzchnią gruntu**. Wszelkie prace związane z uprawą rolniczą muszą być przeprowadzane za pomocą uprawy uproszczonej tj. z zastosowaniem siewu bezpośredniego powierzchniowego (**bezorkowy system uprawy roli**) na głębokości maksymalnie do 20 cm.
4. Dzierżawca oświadcza, że w przypadku naruszenia struktury powierzchni utwardzonej o której mowa w §2 ust. 3 pokryje wszelkie koszty prac naprawczych i nie będzie wnosił do Wydierżawiającego żadnych roszczeń z tytułu wysokości naliczonych kosztów.
5. Wysokość kosztów, o których mowa w §2 ust. 4 zostanie określona na podstawie poniesionych kosztów prac naprawczych, Dzierżawca zobowiązuje się uiścić należność **w ciągu 14 dni** od daty otrzymania wezwania wystawionego przez Wydierżawiającego.
6. Dzierżawca zobowiązuje się uiścić **czynsz** za cały okres dzierżawy w wysokości: zł (słownie:) za **44,5573 ha** (tj. zł za ha).
7. Czynsz jest zwolniony z VAT na podstawie §3 ust. 1 pkt. 2 Rozporządzenia Ministra Finansów z dnia 20 grudnia 2013 roku w sprawie zwolnień od podatku od towarów i usług oraz warunków stosowania tych zwolnień (tekst jednolity Dz.U. z 2018 r. poz. 701).
8. Dzierżawca zobowiązuje się uiścić czynsz dzierżawny za cały okres dzierżawy z dołu **w ciągu 14 dni** od daty otrzymania faktury VAT wystawionej przez Wydierżawiającego. Faktura VAT zostanie wystawiona najpóźniej w ciągu 30 dni po zakończeniu okresu dzierżawy. Rachunek bankowy Wydierżawiającego zostanie wskazany w treści faktury. Płatność uznaje się za dokonaną w dacie uznania rachunku bankowego Wydierżawiającego.
9. W przypadku opóźnienia w zapłacie czynszu, Dzierżawca zobowiązany jest bez osobnego wezwania do zapłaty odsetek ustawowych.
10. W przypadku wcześniejszego rozwiązania umowy z przyczyn określonych w §2 ust. 2, Wydierżawiający naliczy Dzierżawcy część czynszu dzierżawnego należną za okres od dnia podpisania umowy do dnia rozwiązania umowy.
11. Dzierżawca ma możliwość rozwiązania umowy za porozumieniem stron z uwzględnieniem uzasadnienia uniemożliwiającego dalszą kontynuację dzierżawy. W przypadku wcześniejszego

rozwiązania umowy, Wdzierżawiający naliczy Dzierżawcy część czynszu dzierżawnego należną za okres od dnia podpisania umowy do dnia rozwiązania umowy (wysokość czynszu zostanie naliczona proporcjonalnie).

§ 3

1. Wdzierżawiający jest uprawniony do przeprowadzenia w każdej chwili kontroli Przedmiotu Dzierżawy (przy udziale Dzierżawcy), a Dzierżawca zobowiązuje się umożliwić przeprowadzenie kontroli.
2. Dzierżawca zobowiązuje się uwzględniać zalecenia pokontrolne Wdzierżawiającego.

§ 4

1. Dzierżawca odpowiada za szkody wynikłe z powodu utrzymania Przedmiotu Dzierżawy w nienależytym stanie.
2. Wdzierżawiający nie ponosi odpowiedzialności za szkody powstałe w Przedmiocie Dzierżawy lub w zasiewach, wyrządzone przez osoby trzecie (w tym osoby trzecie działające na zlecenie Wdzierżawiającego).

§ 5

1. Dokonywanie napraw Przedmiotu Dzierżawy zgodnie z art. 697 Kodeksu cywilnego obciąża Dzierżawcę.
2. Dokonywanie przez Dzierżawcę nakładów na Przedmiot Dzierżawy wymagających współdziałania ze strony Wdzierżawiającego lub mogących rodzić roszczenie o zwrot ich równowartości, wymaga uprzedniej pisemnej zgody Wdzierżawiającego - pod rygorem utraty prawa do domagania się zwrotu nakładów.
3. Dzierżawca może dokonywać zmian w Przedmiocie Dzierżawy jedynie za uprzednią zgodą Wdzierżawiającego wyrażoną na piśmie – pod rygorem nieważności.

§ 6

1. Wdzierżawiającemu służy prawo natychmiastowego rozwiązania umowy bez zachowania okresu wypowiedzenia w przypadku:
 - 1) wykorzystywania przedmiotu dzierżawy niezgodnie z § 2 ust. 1,
 - 2) uporczywego lub rażącego naruszania przez Dzierżawcę postanowień niniejszej umowy,
 - 3) naruszenia obowiązku wskazanego w § 8.

2. O zamierzonym rozwiązaniu umowy z przyczyn, o których mowa w § 6 ust. 1 Wyzierżawiający zobowiązany jest powiadomić Dzierżawcę na piśmie, udzielając mu dodatkowego terminu do usunięcia stwierdzonych uchybień.

§ 7

1. Po rozwiązaniu lub wygaśnięciu umowy Dzierżawca zobowiązany jest – w zakresie ustalonym z Wyzierżawiającym – do przywrócenia stanu poprzedniego Przedmiotu Dzierżawy, z uwzględnieniem stopnia zużycia wynikającego z normalnego jego używania.
2. Dzierżawca zobowiązuje się usunąć we własnym zakresie i na swój koszt zasiewy – w terminie do ostatniego dnia obowiązywania umowy. Jeżeli Dzierżawca nie usunie zasiewów w terminie wskazanym w zdaniu pierwszym Wyzierżawiający wezwie go do ich usunięcia wyznaczając w tym celu odpowiedni termin. Strony zgodnie postanawiają, że nieusunięcie zasiewów w dodatkowo wyznaczonym terminie traktować będą jako wypadek nagły, o którym mowa w art. 480 § 3 kodeksu cywilnego – a Wyzierżawiający będzie uprawniony do usunięcia zasiewów na koszt i ryzyko Dzierżawcy – zachowując przy tym roszczenie o naprawienie szkody.
3. Niniejszym Dzierżawca oświadcza, że jeżeli przy zakończeniu dzierżawy pozostawi zasiewy, nie będzie żądać zwrotu poczynionych na te zasiewy nakładów.
4. Dzierżawca zobowiązany jest do wydania Przedmiotu Dzierżawy w terminie 7 dni od zakończenia niniejszej umowy.
5. Wydanie Przedmiotu Dzierżawy Wyzierżawiającemu, po zakończeniu dzierżawy nastąpi na podstawie protokołu zdawczo-odbiorczego. Za każdy rozpoczęty miesiąc kalendarzowy bezumownego korzystania z Przedmiotu Dzierżawy, Dzierżawca zobowiązany jest do zapłaty Wyzierżawiającemu wynagrodzenia w wysokości 2/13 czynszu określonego w § 2 ust. 6 niniejszej umowy.

§ 8

Dzierżawca nie może poddzierżawiać, wynajmować ani oddawać do bezpłatnego używania osobom trzecim Przedmiotu Dzierżawy, bez uzyskania uprzedniej zgody Wyzierżawiającego, udzielonej na piśmie pod rygorem nieważności.

§ 9

Wszelkie zmiany lub uzupełnienia niniejszej umowy wymagają zachowania formy pisemnej pod rygorem nieważności.

§ 10

Wszelkie spory powstałe na tle obowiązywania lub wykonania niniejszej umowy Strony poddają rozstrzygnięciu miejscowo właściwego dla Wyzierżawiającego sądu powszechnego.

§ 11

W sprawach nieuregulowanych niniejszą umową zastosowanie mają odpowiednie przepisy Kodeksu Cywilnego.

§ 12

Wszystkie koszty zawarcia niniejszej umowy, o ile przewidziane są w przepisach szczególnych ponosi Dzierżawca.

§ 13

Umowę niniejszą sporządzono w trzech jednobrzmiących egzemplarzach – dwa dla Wyzierżawiającego i jeden dla Dzierżawcy.

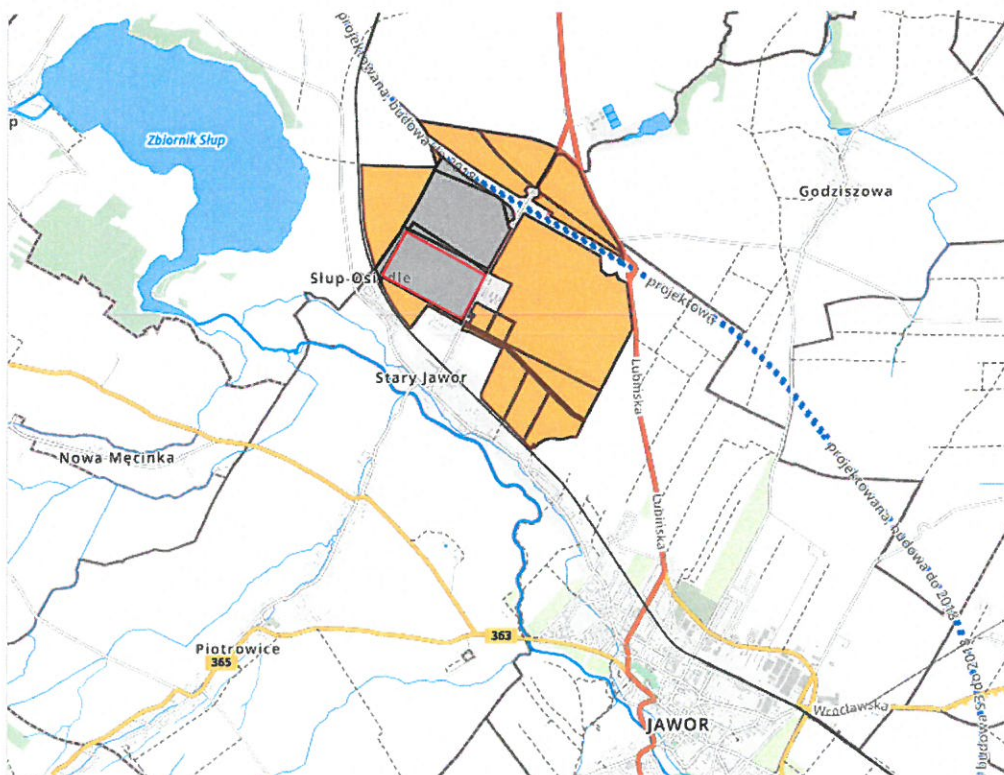
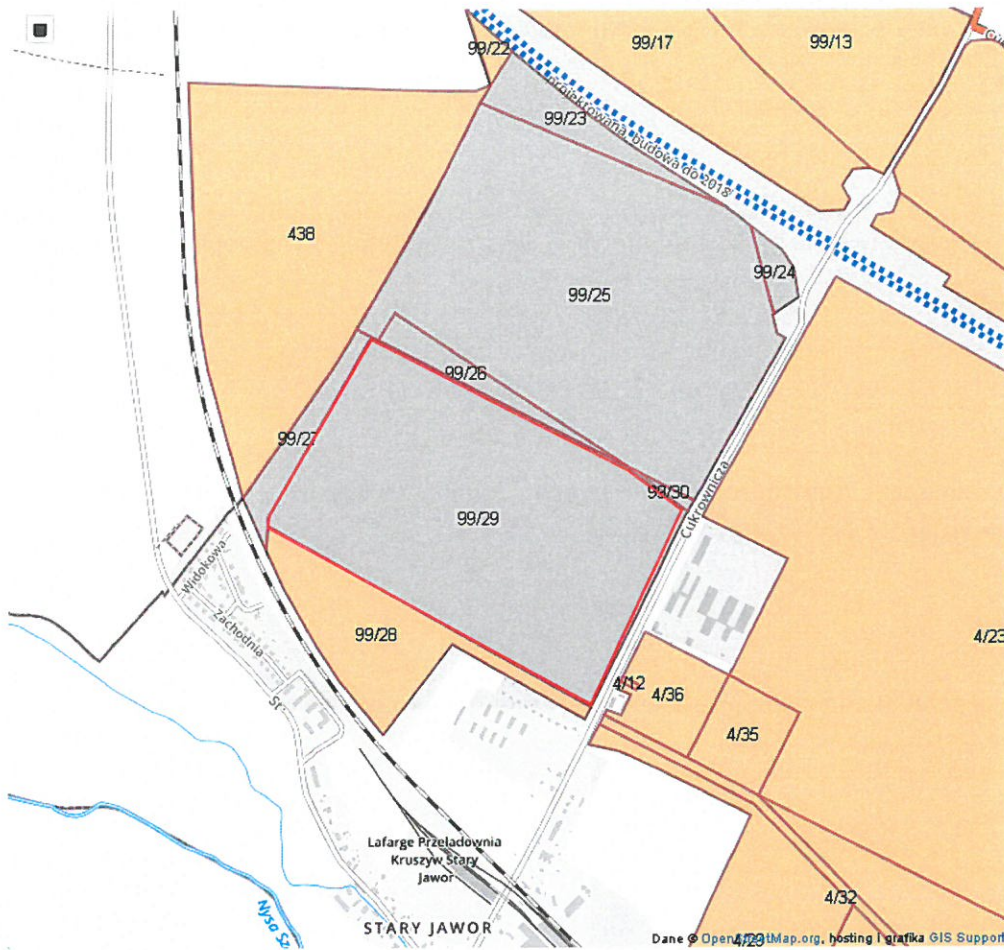
Załączniki:

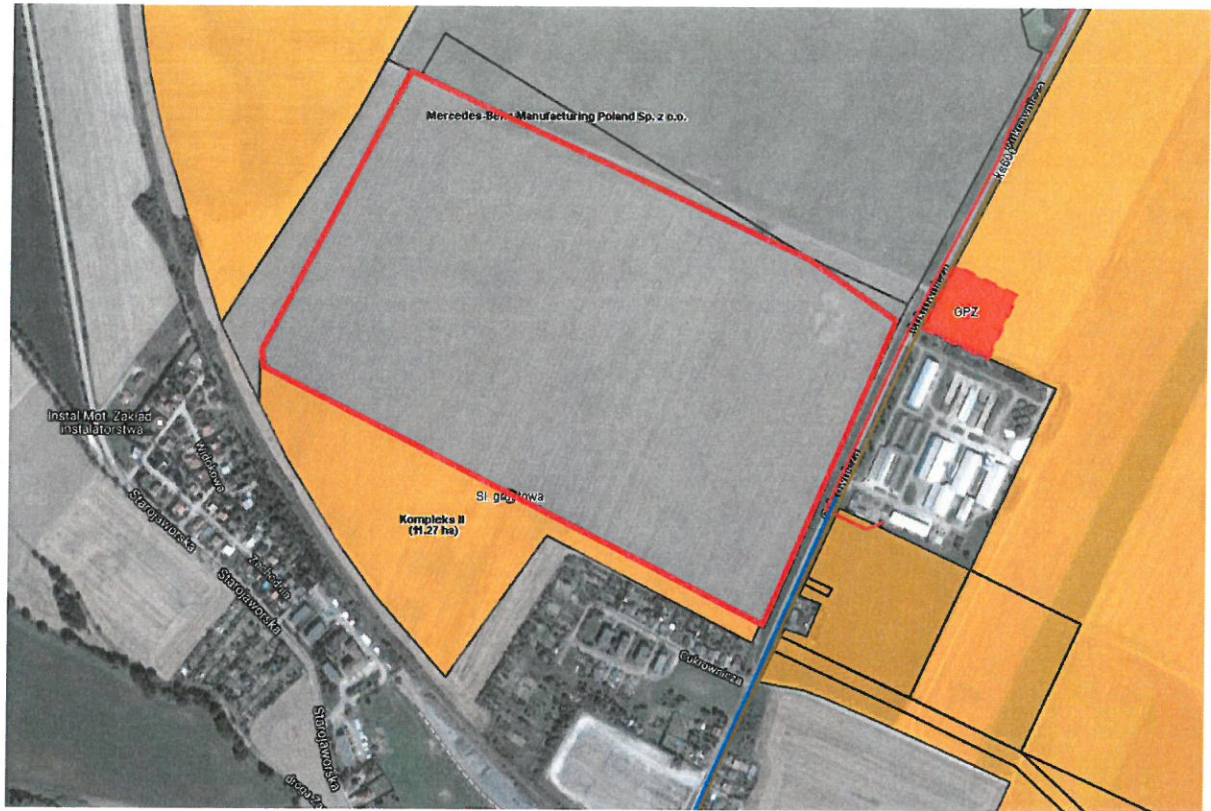
- Mapa z oznaczeniem przedmiotu dzierżawy. Źródło: wewnętrzny system informacji geograficznej WSSE „INVEST-PARK”.

Wyzierżawiający

Dzierżawca

Załącznik nr 1 do umowy dzierżawy





Handwritten mark or signature.

