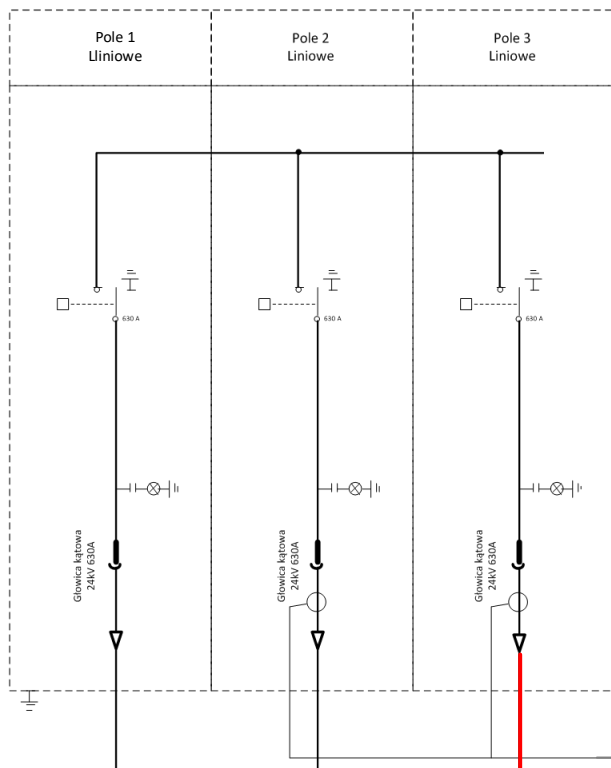


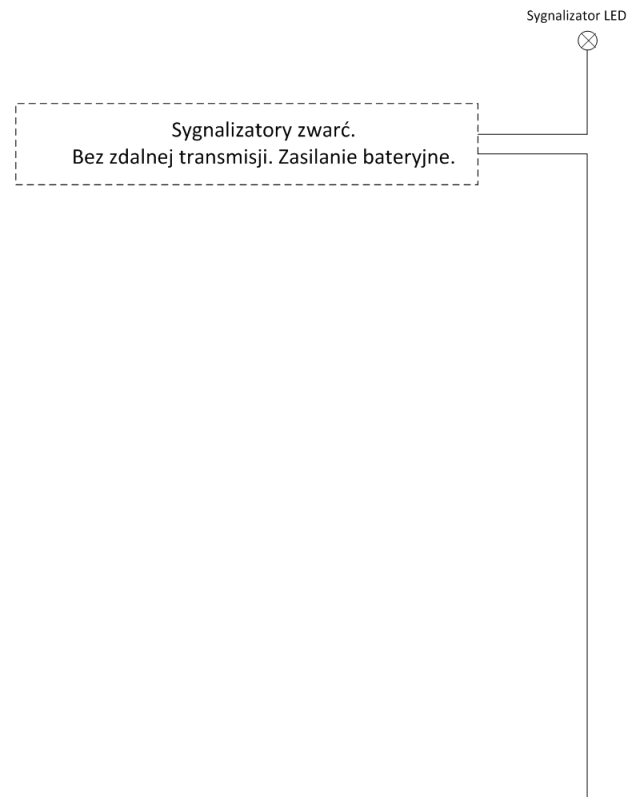
Rozdzielnica SN w izolacji SF6
20 kV (24 kV) 630 A
16 kA / 1s



kier. GPZ Skarbimierz

kier. stacja trafo obca – Great Maple

kier. proj. ZK4 SN



Przyłączenie - zwiększenie mocy dla zakładu produkcyjnego
MITSUI HIGH-TECH w m. Skarbimierz ul. Technologiczna 1
Schemat istn. ZK SN OPZ 96024

Rys. nr 4

Opracował:
Wojciech Folmer